

## Projektbeschreibung

### Neubau Pflege mit Wohnen auf dem Areal des Schönblicks, Willy-Schenk-Strasse Rehnenhof

Die bestehende Einrichtung – das Alten- und Pflegeheim Schönblick am Standort Franz-Konrad-Strasse 63 im gleichen Ortsteil Rehnenhof entspricht nicht mehr den Anforderungen der Heimaufsichtsbehörden, die ab 2019 gelten. Um diese Anforderungen zu erfüllen und den Weiterbetrieb durch ein wirtschaftliches Gesamtkonzept zu gewährleisten, müssten umfangreiche Anbau und Umbaumaßnahmen durchgeführt werden.

Neben dem hohen Kostenaufwand würde diese Baumaßnahme den Betrieb, Personal und Bewohner bauabschnittsweise über Jahre hinweg einer extremen unzumutbaren Belastung unterziehen. Aufgrund der mitzuverwendenden Grundstrukturen können die neuen Anforderungen an einen Demenzbereich nicht optimal umgesetzt werden.

Auf der Suche nach einem Ersatzstandort haben wir mehrere Standorte des Ortsteiles untersucht. Sämtliche anderen untersuchten Standorte sind für einen Neubau der Einrichtung nicht geeignet, so dass die Schönblick gGmbH das Pflegeheim mit Demenzbereich und Wohnen auf eigenem Areal an der Willy-Schenkstrasse errichten möchte.

Für diesen Standort wurde eine Planung entwickelt, die eine Ausstockung von Waldflächen erforderlich macht. Die Ausstockung wurde beantragt. Mögliche Ersatzaufforstungsflächen wurden bereits gefunden.

In Absprache mit der Stadt Schwäbisch Gmünd, Herrn Oberbürgermeister Arnold, Herrn Baubürgermeister Mihm und dem Leiter des Liegenschaftsamtes Herrn Hackner leistet das Projekt in Zusammenhang mit Nachverdichtungsflächen an der Willy-Schenk-Strasse einen wertvollen architektonischen und städtebaulichen Beitrag und arrondiert die Bebauung des Schönblickareales an der Willy-Schenk-Strasse .

Die Waldflächen sollen in eine Parkfläche umgewandelt werden. Der derzeit dort ansässige Waldkindergarten soll verlegt werden. Wertvoller erhaltenswerter Baumbestand wird, soweit möglich, in die Bebauung integriert.

In Absprache mit der Stadt Schwäbisch Gmünd wurde das Verfahren des Vorhabenbezogenen Bebauungsplans festgelegt.

Auf dem Areal soll nun ein neues modernes Pflegeheim mit 60 Pflegeplätzen, einem Demenzbereich und Wohnungen in direkter Anbindung an die Infrastruktur des Schönblicks errichtet werden.

Das Gebäude wird von der Willy-Schenk-Straße aus erschlossen. Im Erdgeschoss und 1. Obergeschoss sind die 4 Pflegewohngruppen untergebracht.



Im Erdgeschoss ergänzen ein Gottesdienst- und Veranstaltungssaal sowie Gruppen- und Therapieräume das Raumangebot.

Im Dachgeschoss befinden sich die barrierefrei erschlossenen Wohnungen als ergänzendes Angebot.

Die Anlieferung erfolgt über das Schönblickareal direkt in das Untergeschoss. Dort befindet sich eine Verteilerküche, Nebenräume und eine Tiefgarage.

Die Aussenanlagen als Park mit Spazierwegen und Aufenthaltsmöglichkeiten werden geschützt vorgelagert und eröffnen den Blick auf das weitläufige Schönblickareal.

Klaiber + Oettle, Martin Oettle

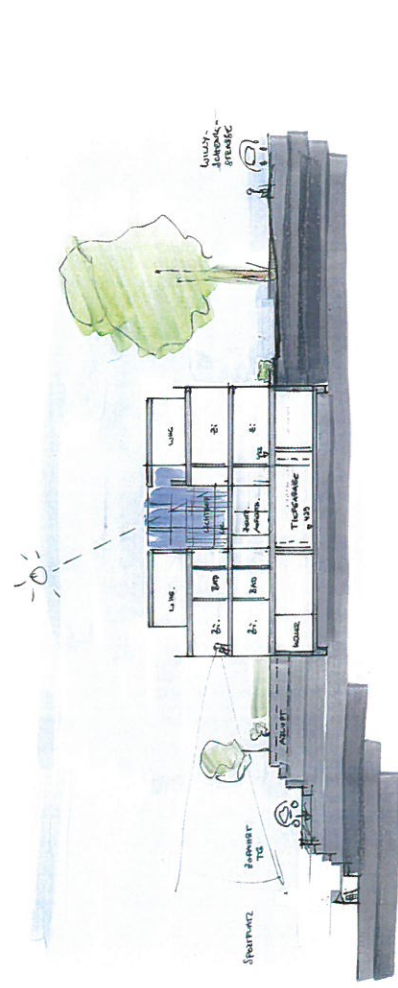
16.03.2017



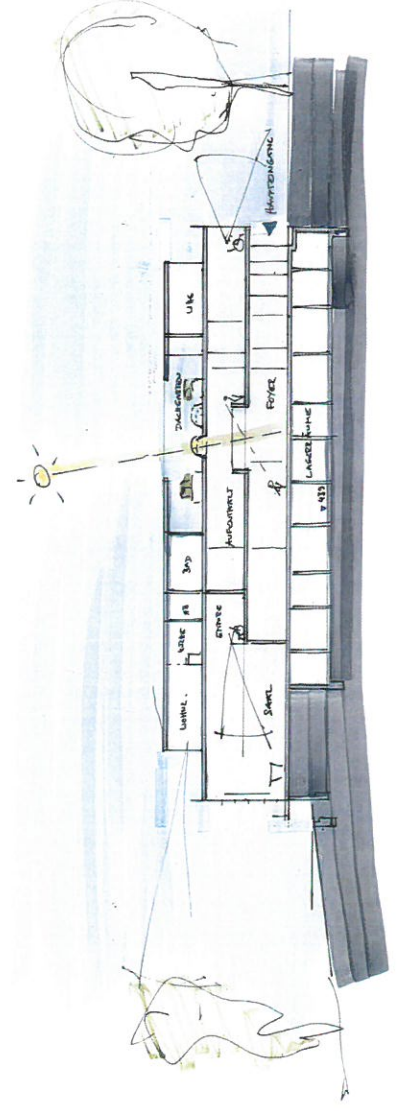




Erdgeschoss M 1:200



Schnitt A-A



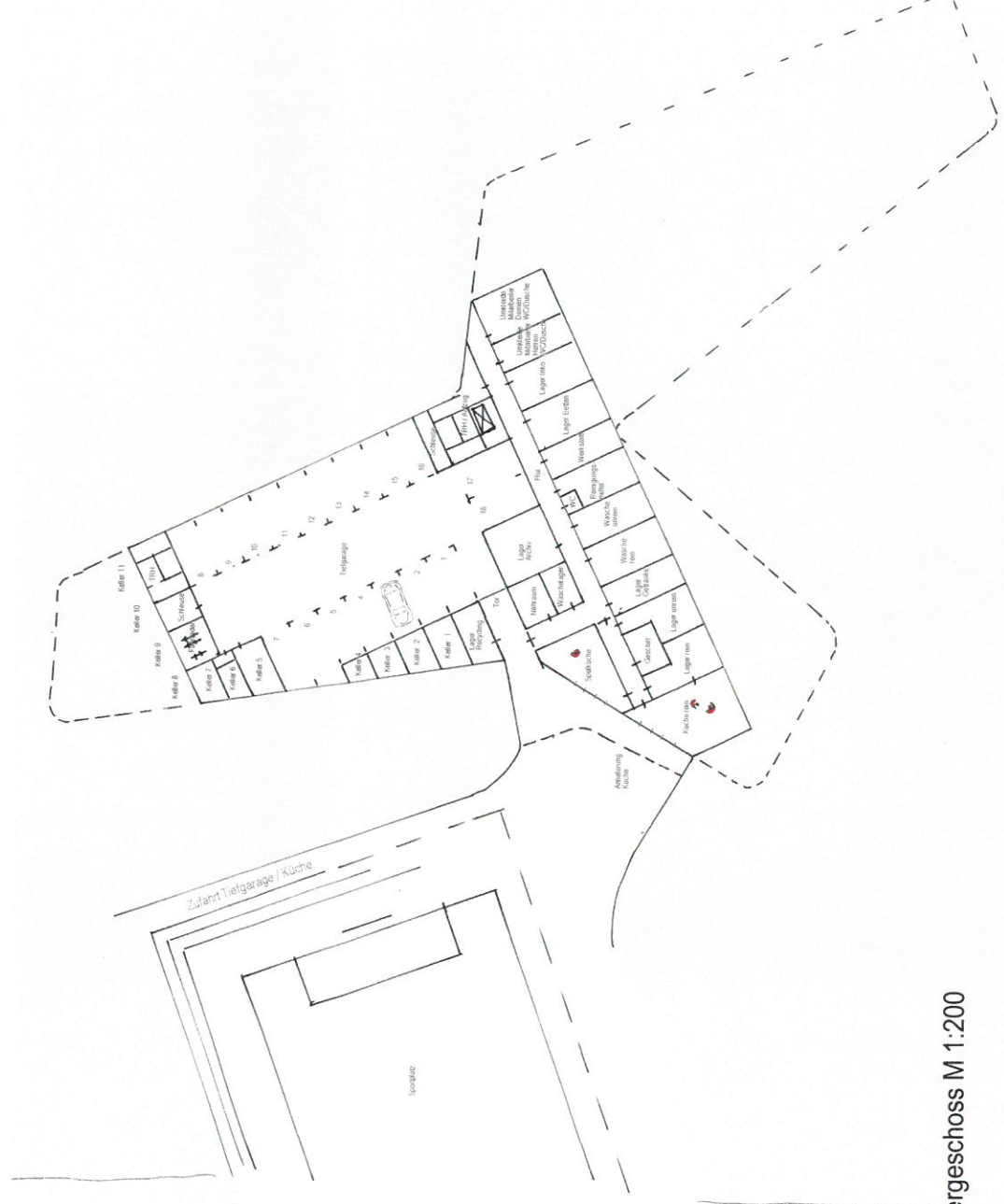
Schnitt B-B



Dachgeschoss M 1:200



Obergeschoss M 1:200



Untergeschoss M 1:200